

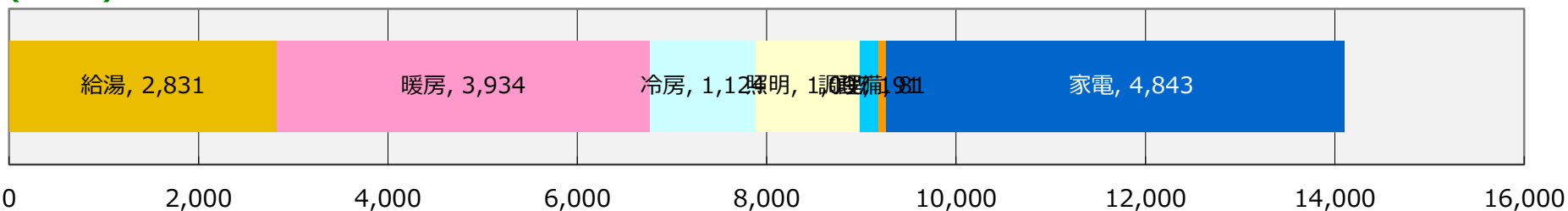
光熱費シミュレーション結果

あなたの家の年間ランニングコスト **169,224 円**

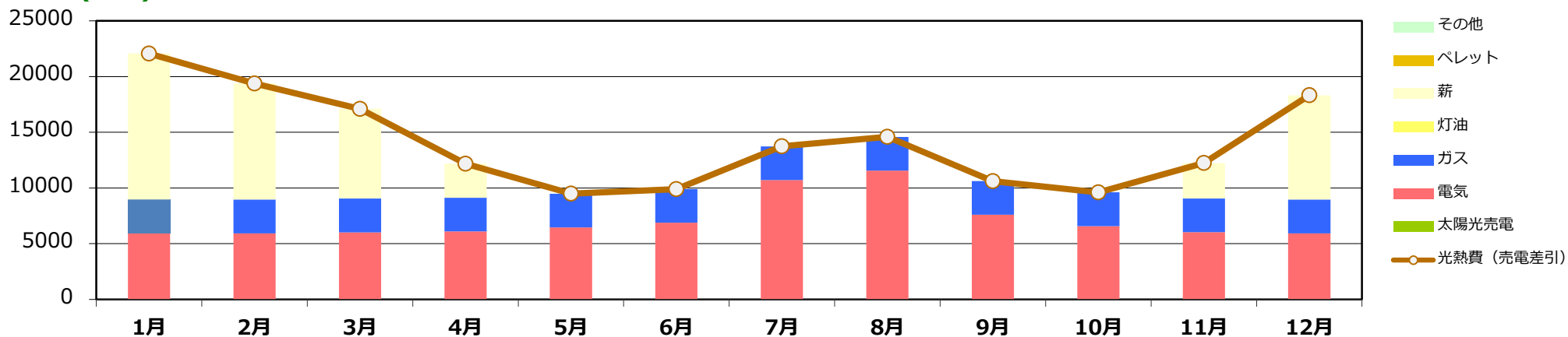
物件名	江藤正勝
有効床面積	93.50

■ 概算光熱費 支払料金(税込)		◆ 太陽光売電の収入 ※売電単価38円/KWh	
平均月額	¥14,102	平均月額	¥0
年額	¥169,224	年額	¥0

■ 用途別 (月平均)



■ 燃料別 (年間)



	年間使用量	年間料金		
電気(kWh)	3381.6	¥85,745	太陽光発電量[kWh/年]	0
ガス(m³)	158.1	¥36,270	売電率(自動計算)	0.0%
灯油(Liter)	0.0	¥0	ソーラー自家発電[kWh]	0
薪(Kg)	1180.2	¥47,209		
ペレット(Kg)	0.0	¥0		

【計算条件】
「建物の燃費ナビ」の計算条件と計算結果に基づき、全館に対して必要な空調（室温 及び 湿度制御<絶対湿度13g/Kg以下>）が24h365日、行われる想定での光熱費です。生活の仕方により、実際の光熱費と大きく異なる